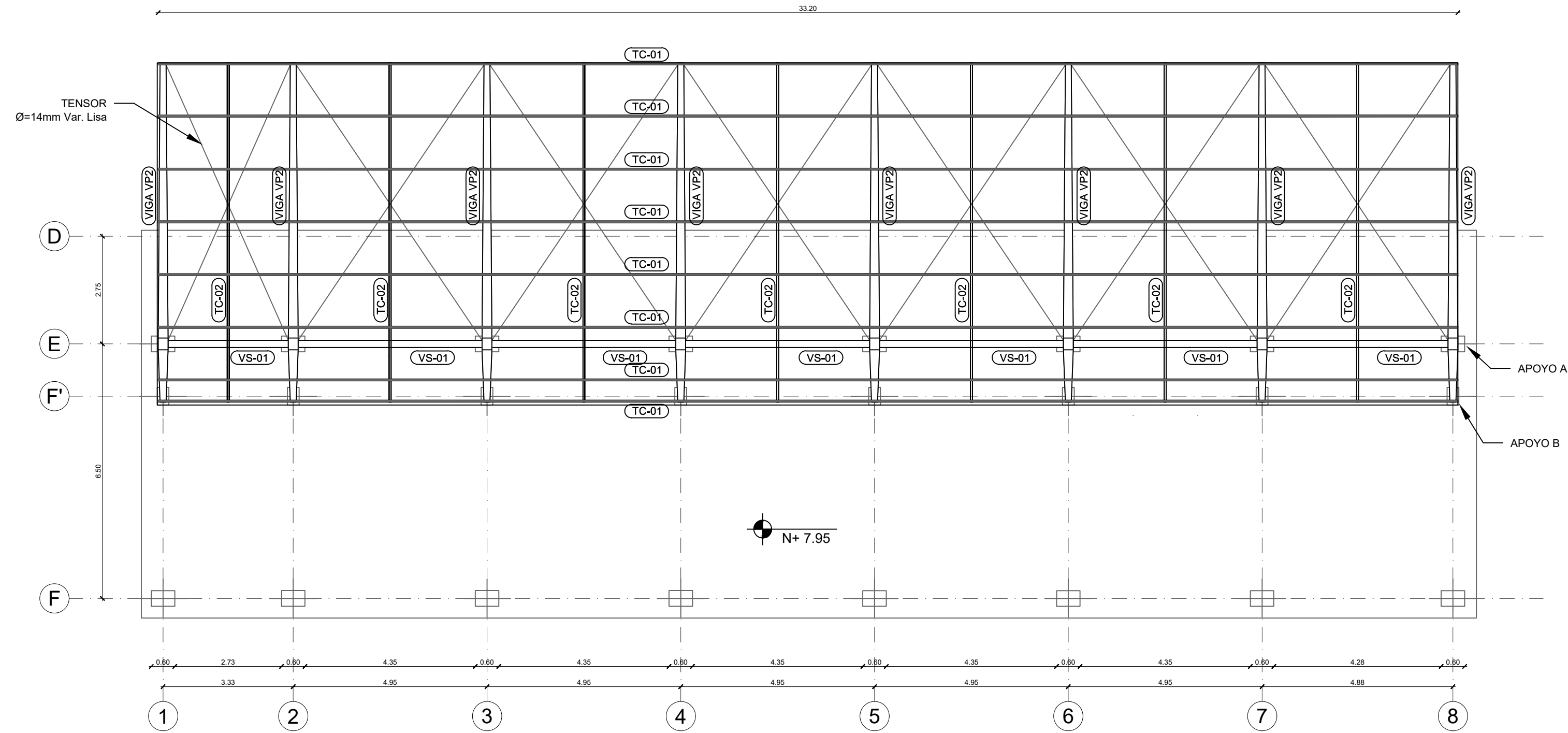
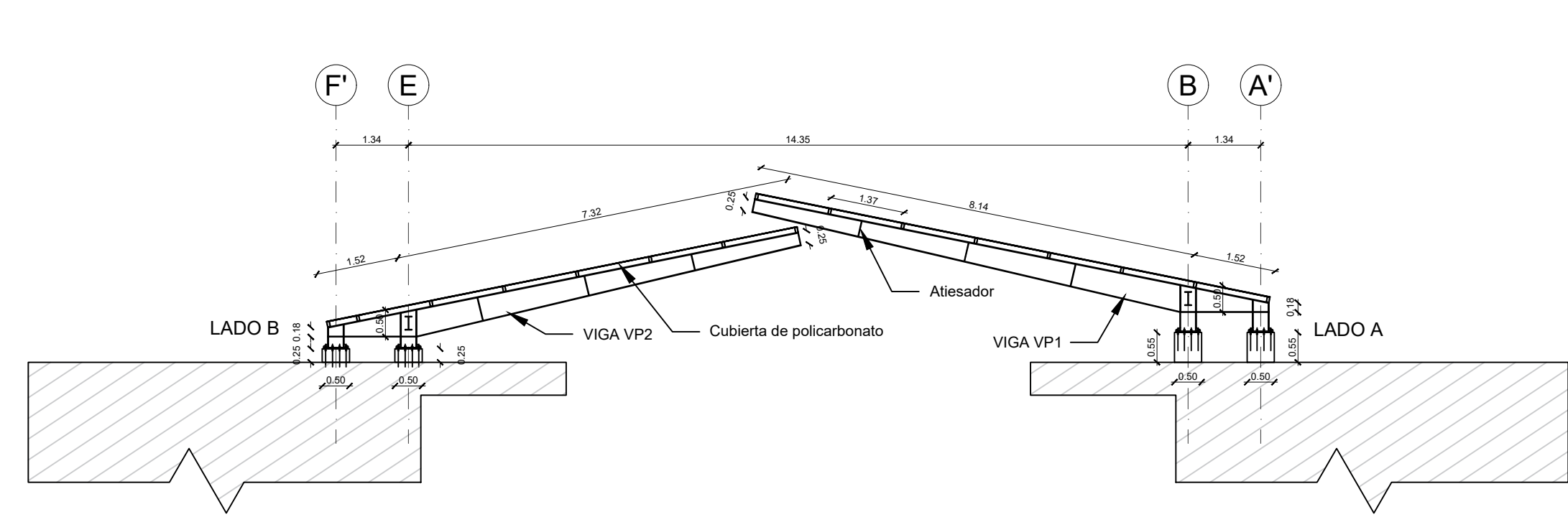


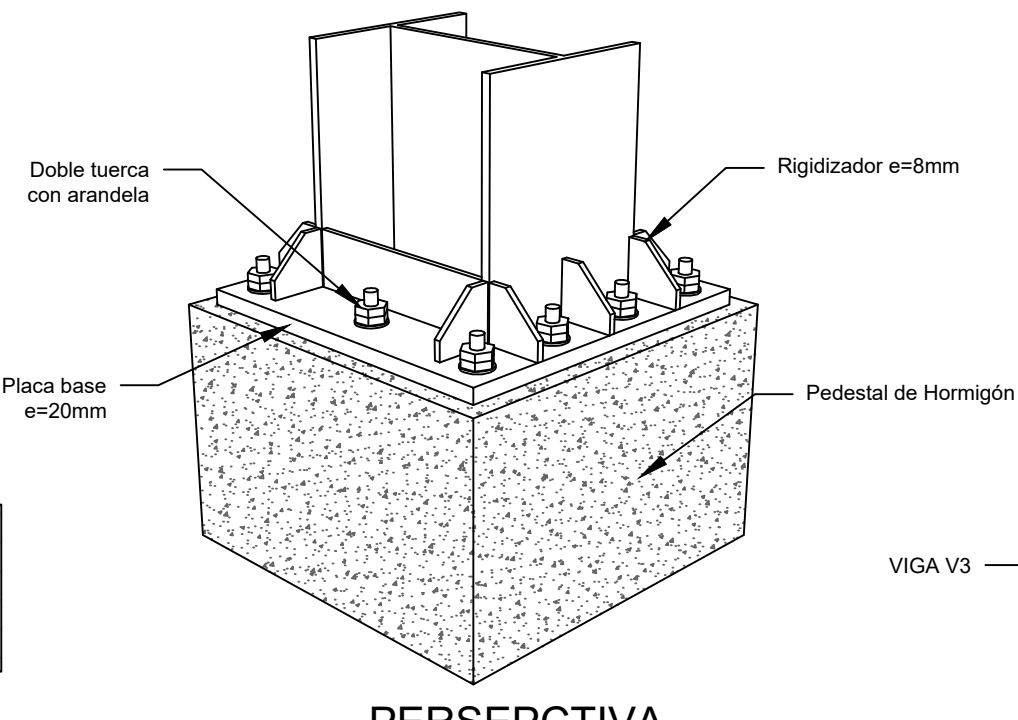
CUBIERTA LADO A
ESC 1:100



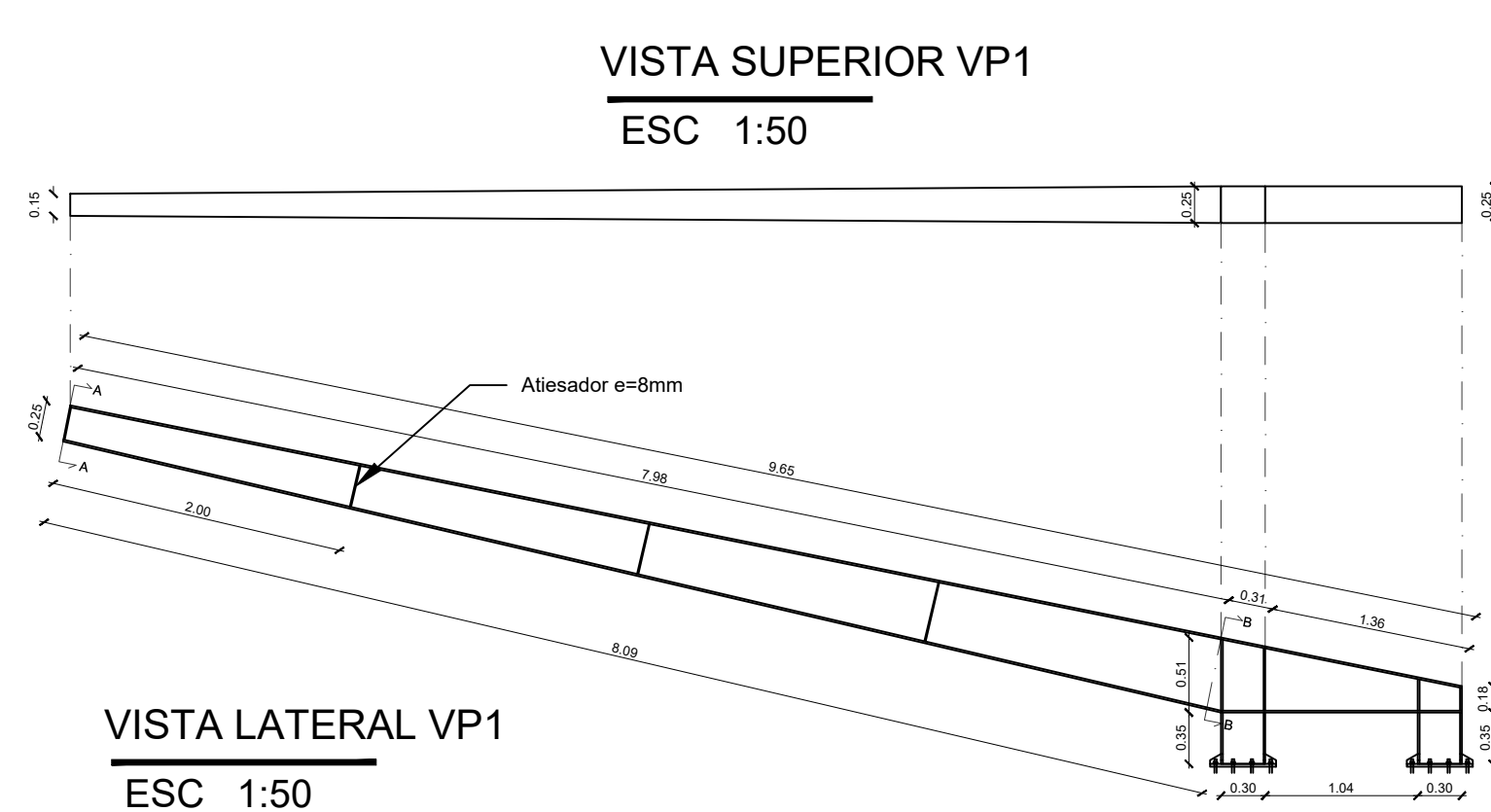
CUBIERTA LADO B
ESC 1:100



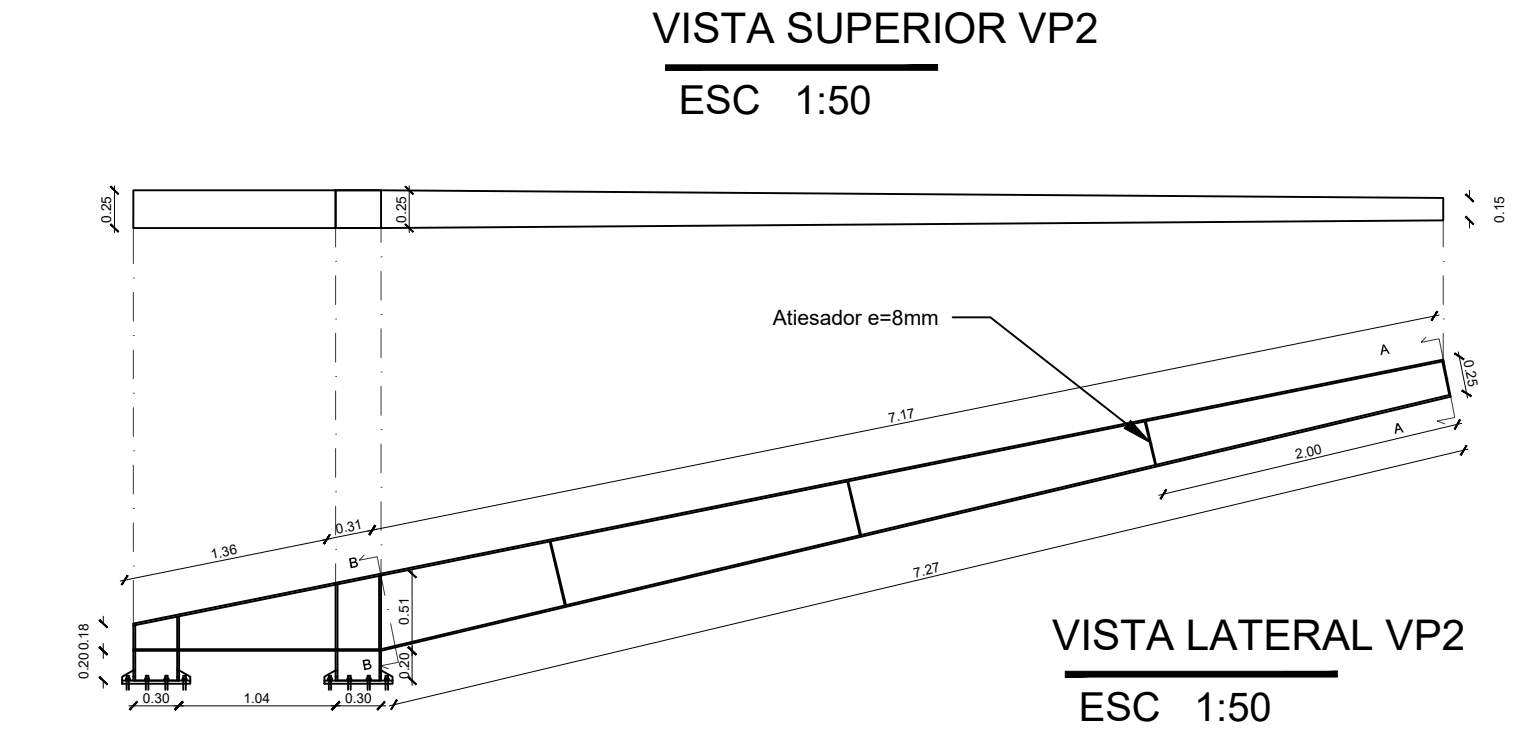
VISTA LATERAL CUBIERTA
ESC 1:100



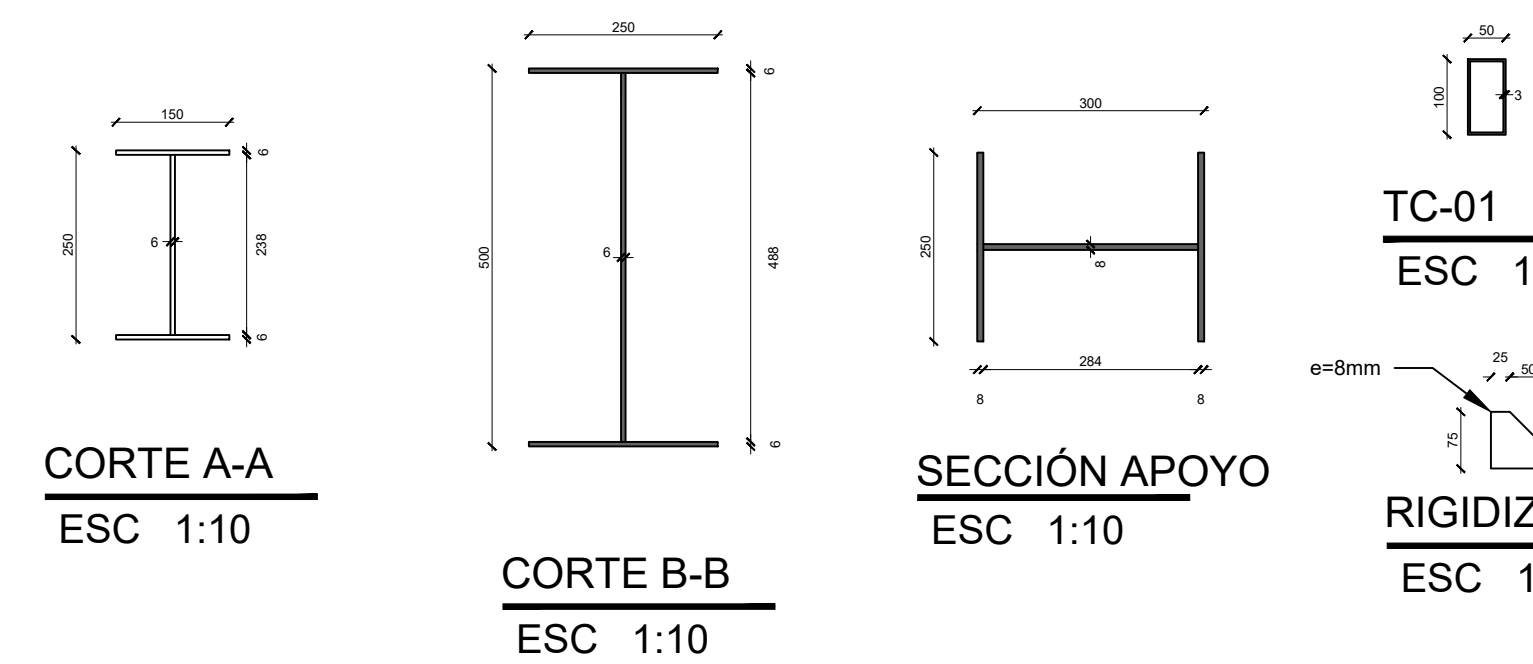
PERSEPECTIVA
APOYO A Y B
ESC S/E



VISTA SUPERIOR VP1
ESC 1:50

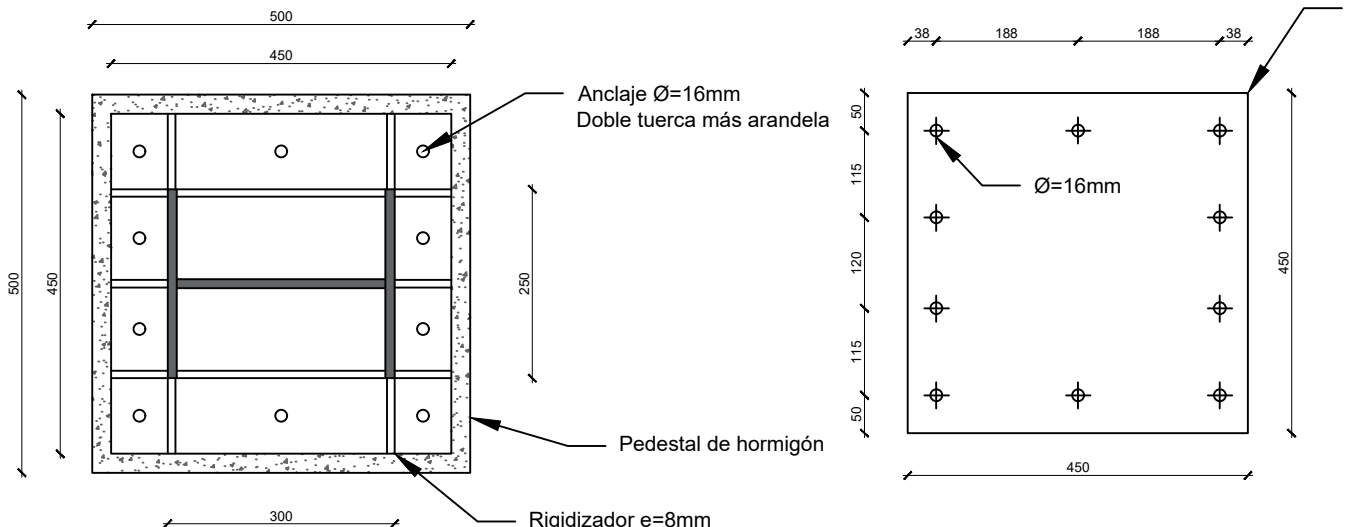


VISTA LATERAL VP1
ESC 1:50

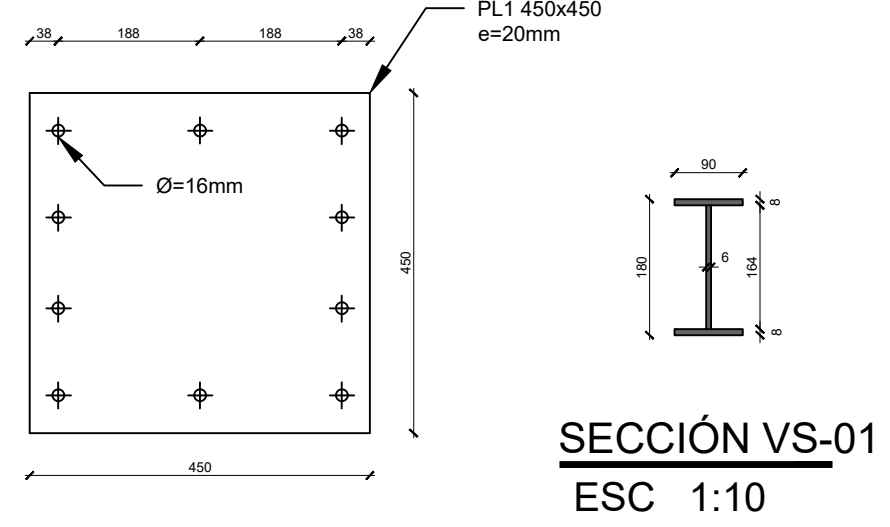


CORTE A-A
ESC 1:10

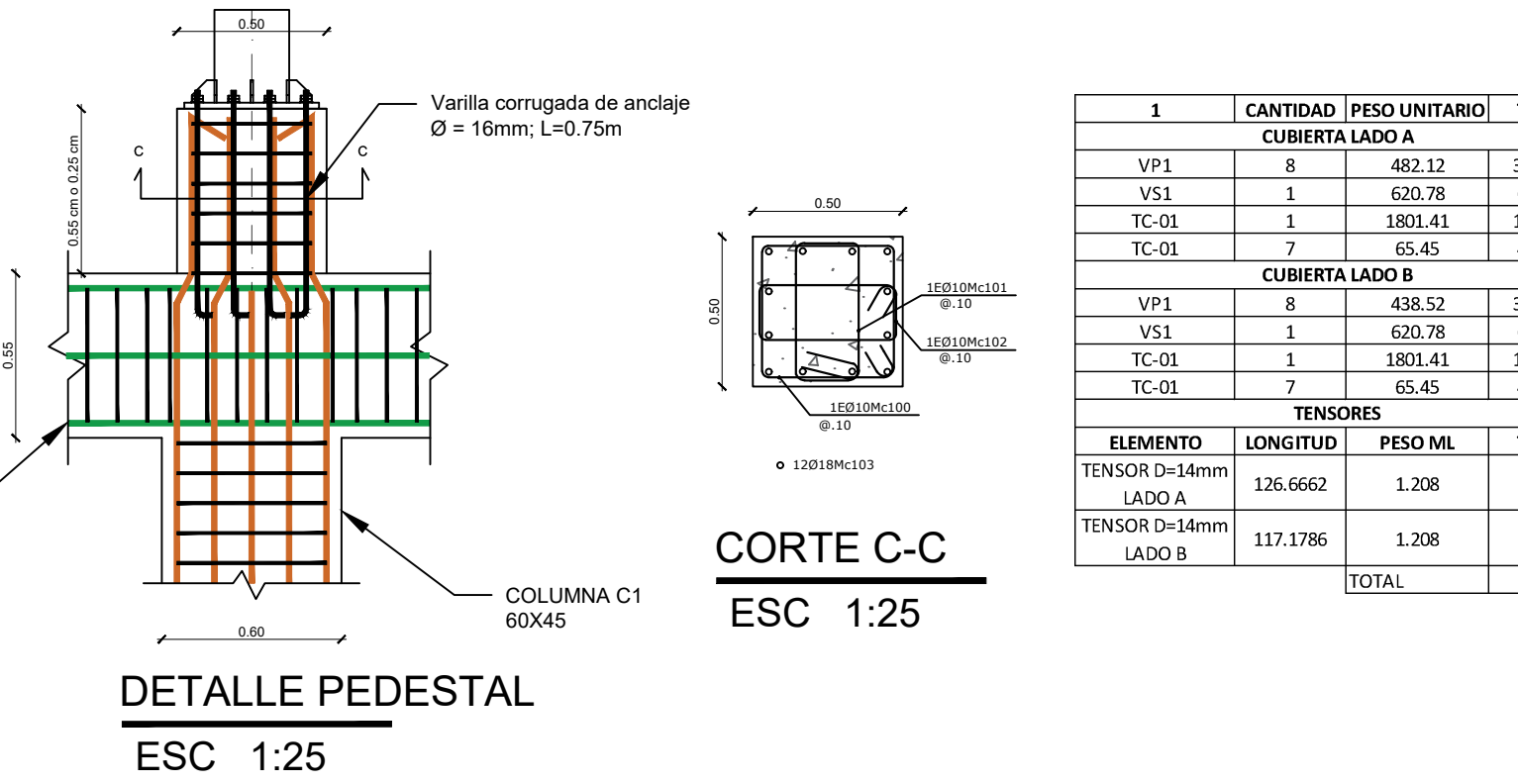
CORTE B-B
ESC 1:10



DETALLE APOYO A Y B
ESC 1:10



DETALLE PLACA BASE
ESC 1:10



CORTE C-C
ESC 1:25

1	CANTIDAD	PESO UNITARIO	TOTAL
CUBIERTA LADO A			
VP1	8	482.12	3856.95
VS1	1	620.78	620.78
TC-01	1	1801.41	1801.41
TC-02	7	65.45	458.15
CUBIERTA LADO B			
VP1	8	438.52	3508.15
VS1	1	620.78	620.78
TC-01	1	1801.41	1801.41
TC-02	7	65.45	458.15
TENSORES			
ELEMENTO	LONGITUD	PESO ML	TOTAL
TENSOR D=14mm	126.6662	1.208	153.01
TENSOR D=14mm	117.1786	1.208	141.55
		TOTAL	13420.35



RESPONSABLES:

ING. JORGE REYES ANDRADE
ESPECIALISTA CIVIL
ELABORADO

ARQ. JUAN PABLO VILLAFUERTE
DIRECTOR NACIONAL DE INFRAESTRUCTURA FISICA
REVISADO Y APROBADO

ESQUEMA DEL PROYECTO:



“CONSTRUCCIÓN DE LA UNIDAD EDUCATIVA “SHUSHUFINDI”,
UBICADA EN LA PARROQUIA SHUSHUFINDI, CANTÓN
SHUSHUFINDI, PROVINCIA DE SUCUMBIOS”

UNIDAD EDUCATIVA:

UNIDAD EDUCATIVA SHUSHUFINDI

CANTÓN:

SHUSHUFINDI

PROVINCIA:

SUCUMBIOS

CONTIENE:

CUBIERTA BLOQUE DE 12 AULAS

ESCALA:

INDICADAS

FECHA:

2023

LÁMINA N.º

SELLOS MUNICIPALES: